



2019/2020

ECAM

ECAM LASALLE SCHOOL OF ENGINEERING

Lyon

2015 - 2025

Plan stratégique

VISIBILITE

Différenciation

Valorisation des spécificités du **projet éducatif Lasallien** qui est dans l'ADN de l'Ecole.

Une structure au service de **l'intérêt général** : fondation reconnue d'utilité publique abritante

CROISSANCE

Formations et effectifs

Diversification de l'offre de formation.
Une gamme complète de cursus d'ingénieurs :
- Généralistes
- Spécialisés
- Etudiants/Alternants

Doublement des effectifs en 10 ans (2500 élèves) avec une **exigence qualitative**

INNOVATION

R&D et entrepreneuriat

Développement des capacités de recherche au service de grands défis de société et de l'activité de **R&D avec des partenaires industriels.**

Dispositif entrepreneurial favorisant l'audace et la **créativité** des futurs ingénieurs ECAM.

OUVERTURE

International et diversité

Formations internationales novatrices :
1ere formation d'ingénieurs en 5 ans 100% en anglais en France, filière Asie...

Partenariats internationaux renforcés (en particulier dans le réseau Lasallien, 1er réseau mondial d'universités privées)

CAMPUS

Développement à Lyon

Ancrage sur le site historique de la **colline de Fourvière.**

Investissement de plus de 15 millions d'euros pour adapter le site aux nouvelles exigences : extension, modernisation, constructions...

Innovation



5 pôles.

Equipes d'enseignants-chercheurs couvrant l'ensemble des sciences de l'ingénieur



LabEcam.

Un laboratoire de recherche transverse aux pôles



Tech360.

Un incubateur pour les start-ups à fort potentiel technologique

Des enseignements pluridisciplinaires

5 pôles
d'enseignement
et de recherche

Matériaux & Structures.

Calcul & conception,
écoconception, matériaux
innovants, construction,
mécanique des solides ...

Énergétique.

Énergies renouvelables,
performance énergétique,
thermodynamique,
mécanique des fluides ...

Conception Manufacturing Management Industriel.

Usine 4.0 : supply chain,
lean, design industriel ...

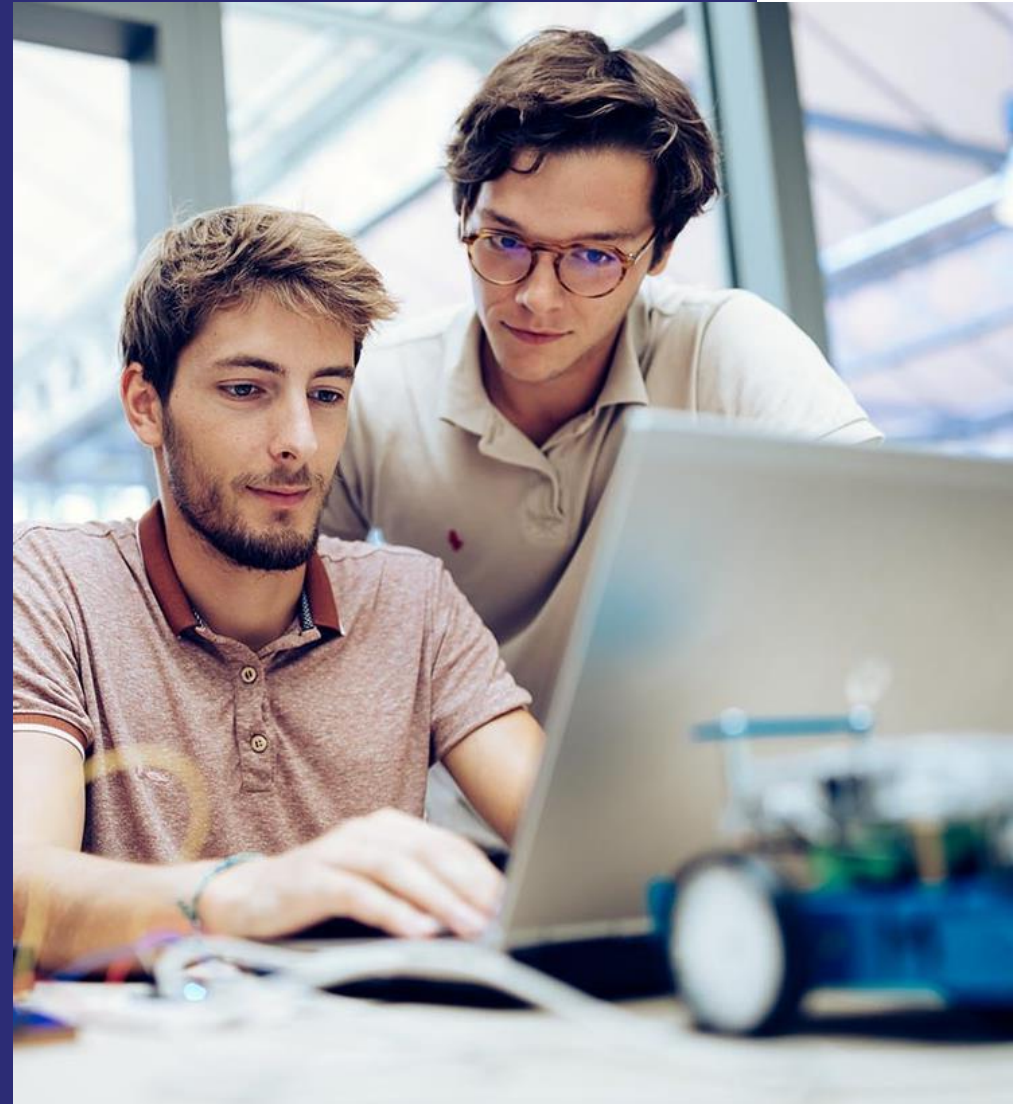
Numérique.

Informatique,
réseaux et cybersécurité,
électronique, automatique,
robotique,
objets connectés...

Sciences humaines & sociales.

Connaissance de soi,
leadership et conduite de
projets, entrepreneuriat,
éthique, Interculturel, langues ...

Les formations d'ingénieurs





ECAM Arts et Métiers

En bref

- 5 ans – cursus **généraliste**
- Possibilité de personnaliser son parcours : cours d'approfondissement, mobilité, projets, stages...
- S7 obligatoire à **l'international**
- Large choix de parcours (plus de 100) en double-diplôme - France et monde
- Nombreux **TPs et projets** en lien avec les entreprises
- Bac S + STI2D
Filière Asie

5 domaines de spécialisation

- Energy engineering
- Robotics & IT
- Industrial & Supply chain management
- Engineering design
- Product design

ECAM Engineering

En bref

- 100% en **anglais**
- Spécialisation progressive après 2 ans
- 1 an à l'étranger
- **Double diplômant** pour tous
ECAM Mechanical and electrical engineering degree+MSc





Alternance

En bref

- **Génie Industriel & Mécanique**
2 options au choix :
excellence opérationnelle
ou ingénierie d'affaires
- **Energie**
Efficacité énergétique et management des
installations

Exigence et qualité

Mentions au baccalauréat des intégrés (France)

**Pourcentage de mentions Bien et Très Bien
à la rentrée 2019 :**

ECAM Arts et Métiers

85%

forte progression :
74% en 2016

ECAM Engineering

69 %



Des métiers variés

Des secteurs d'avenir

98,3%

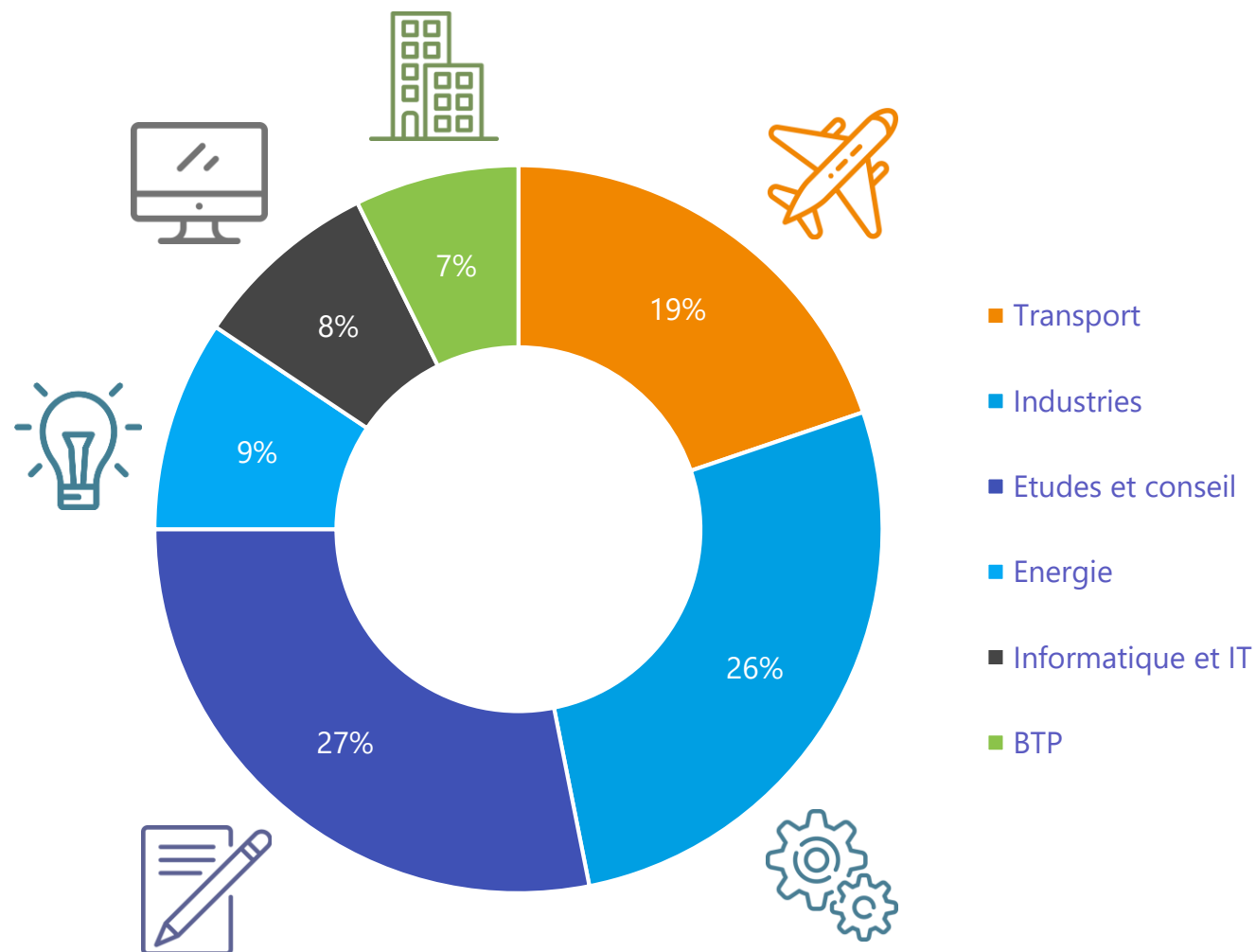
ont trouvé leur 1^{er} emploi
en moins de quatre mois

60,3%

ont trouvé leur 1^{er} emploi
avant la fin de leur cursus

39 053€

Salaire moyen d'embauche
brut annuel



Données ECAM Lyon issues de l'enquête d'insertion professionnelle
CGE auprès de la promotion 2018 ECAM Arts et Métiers

ECAM Lyon dans les classements

Progression sur nos critères clés

- **Employabilité**
des jeunes diplômés
- Qualité de
l'**enseignement** et
accompagnement
des élèves
- Proximité
avec les **entreprises**
- Ouverture
internationale

**L'USINE
NOUVELLE**

23^{ème}

Meilleure école
d'ingénieurs

l'Étudiant

1^{ère}

école d'ingénieurs
pour l'ouverture
internationale



2^{ème}

école d'ingénieurs
généralistes post-bac

Proximité entreprises

Des rencontres étudiants entreprises organisées tout au long de l'année



Proximité entreprises

Challenge innovation Fest'innov

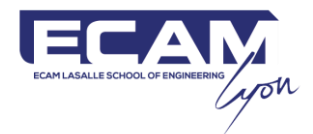
11^{ème} édition

27 entreprises présentes

300 étudiants



ASTEK



ecam.fr

Depuis 1900, ECAM Lyon
forme les **nouvelles**
générations d'ingénieurs
qui mettent leur
expertise
au service de la société
pour créer
le monde de demain